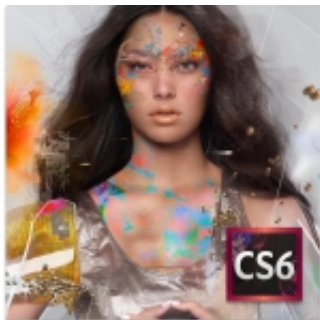


Link do produktu: <https://www.programvare.pl/adobe-creative-suite-6-design-web-premium-cs6-win-mac-p-64.html>



Adobe Creative Suite 6 Design & Web Premium CS6 WIN / MAC

Cena brutto	7 900 zł
Cena netto	6 423 zł
Cena poprzednia	8 500 zł
Dostępność	Na zamówienie
Czas wysyłki	3 dni
Producent	Adobe
Stan produktu	Nowy

Opis produktu

Adobe Creative Suite 6 Design & Web Premium

To już ostatnia szansa na zakupienie wieczystej licencji programu Adobe!

Pamiętaj! Legalna wersja oprogramowania to taka, którą możesz zarejestrować na swoim koncie. Tylko wtedy jesteś prawnym właścicielem licencji i możesz z niej legalnie korzystać! Dlatego, sprzedawane przez Nas licencje są oryginalne oraz przypisywane do nowego nabywcy zgodnie z zasadami licencjonowania Adobe wraz z transferem licencji.

Uważaj na programy Adobe w bardzo niskich cenach. Najczęściej są to licencje grupowe, już zarejestrowane, których nie możesz legalnie używać w firmie.

Adobe CS6 Design and Web Premium

- Pełna aktywacja i rejestracja na nowego nabywcę
- Adobe CS6 - oryginalny pakiet dostępny w języku Angielskim
- Wersje RETAIL można przenosić na inne komputery po awarii, reinstalacji, po zmianie komputera
- Liczba stanowisk PC + Laptop
- Licencja nowa do zarejestrowania w bazie Adobe
- Pakiet zawiera licencje z kluczem aktywacyjnym
- Licencja bezterminowa
- System operacyjny Windows lub MAC (trzeba wybrać po zakupie)

Dożywotnia wersja programu Adobe CS6 na zasadach licencjonowania pełnej pudełkowej BOX

- możliwość instalacji na dodatkowym komputerze
- możliwość przenoszenia licencji między stanowiskami
- możliwość odsprzedaży programu innemu nabywcy

Adobe Design & Web Premium CS6 to pakiet programów, który powinien się znaleźć w stałym zestawie często używanych narzędzi przeznaczonych dla profesjonalnych grafików i projektantów stron www. Pozwala na tworzenie niepowtarzalnych interaktywnych stron internetowych, interfejsów użytkownika, prezentacji, aplikacji i innych elektronicznych zawartości i cyfrowych obrazów. Grafiki zaprojektowane

przy użyciu tego oprogramowania charakteryzują się dużą ostrością, bez względu na skalę.

W skład pakietu wchodzi aż 9 programów:

Adobe Illustrator CS6

Jak sama nazwa wskazuje, główną funkcją programu jest tworzenie, a także edycja niezwykłych ilustracji. Edycja obrazów jest wspomagana przez szereg narzędzi, które przyspieszą i uefektywnią pracę.

Adobe Dreamweaver CS6

To oprogramowanie służy do projektowania graficznego – przyda się każdemu profesjonalnemu projektantowi stron www.

Adobe InDesign CS6

Służy do tworzenia formularzy w formacie PDF, także dla iPadów i tabletów.

Adobe Photoshop CS6 Extended

Możliwości photoshopa możemy podziwiać wszędzie, począwszy od kolorowych czasopism po witryny internetowe. Efekty obróbki zdjęć, animacji, wideo będą jeszcze bardziej imponujące.

Adobe Flash Professional CS6

To narzędzie, dzięki któremu stworzymy wszystko to, co przyciąga wzrok na stronach internetowych, a więc przeróżne elementy interaktywne, animacje i grafiki.

Adobe Fireworks CS6

Oprogramowanie umożliwia stworzenie prototypów interfejsów lub stron internetowych, a następnie zapisanie w PDF i błyskawiczne rozpowszechnienie.

Adobe Media Encoder CS6

Zawiera ustawienia kodowania, dzięki którym tworzenie źródłowych plików będzie bardziej zautomatyzowane.

Adobe Bridge CS6

W programie Bridge zachodzi lokalizacja plików. Tutaj też możemy przeglądać pliki oraz organizować według własnych preferencji.

Pakiet **Adobe Design and Web Premium CS6** daje większe możliwości od poprzedniej wersji. Dodatkowe opcje z pewnością wpłyną na wyższą jakość wykonywanej pracy i zostaną docenione przez użytkowników.

Wymagania systemowe:

Dla systemów Windows:

- Procesor Intel® Pentium® 4 lub AMD Athlon® 64
- Microsoft® Windows® XP* z dodatkiem Service Pack 3 lub Windows 7 z dodatkiem Service Pack 1
- 2 GB pamięci RAM (zalecane 3 GB) dla wersji 32-bitowej; 2 GB pamięci RAM (zalecane 8 GB) dla wersji 64-bitowej
- 11 GB dostępnego miejsca na dysku twardym na potrzeby instalacji; dodatkowe wolne miejsce wymagane podczas instalacji; brak możliwości zainstalowania na wymiennych urządzeniach magazynujących flash
- Wyświetlacz o rozdzielczości 1280 x 800 (zalecana rozdzielczość 1280 x 1024) z kartą graficzną obsługującą kolory 16-bitowe i mającą 512 MB pamięci VRAM
- System zgodny ze standardem OpenGL 2.0
- Stacja dysków DVD-ROM obsługująca dwuwarstwowe płyty DVD
- Środowisko wykonawcze Java™ 1.6 (dołączone)
- W przypadku odtwarzania materiałów w formacie HTML5 i funkcji multimedialnych wymagane oprogramowanie QuickTime 7.6.6
- Oprogramowanie Adobe® Flash® Player 10 wymagane do eksportowania plików SWF
- Oprogramowanie działa tylko po dokonaniu aktywacji. W celu aktywacji oprogramowania, sprawdzania poprawności subskrypcji i korzystania z usług online jest wymagana rejestracja i musi być dostępne szerokopasmowe połączenie z Internetem.

Dla systemów MAC:

- Wielordzeniowy, 64-bitowy procesor Intel
- Mac OS X 10.6.8 lub 10.7
- 4 GB pamięci RAM (zalecane 8 GB)
- 15,5 GB dostępnego miejsca na dysku twardym na potrzeby instalacji; dodatkowe wolne miejsce wymagane podczas instalacji; brak możliwości zainstalowania w systemie plików z opcją rozróżniania wielkości znaków i na urządzeniach magazynujących z pamięcią flash
- Wymagana dodatkowa przestrzeń przeznaczona na bufor na dysku, pliki podglądu i inne pliki robocze (zalecane 10 GB)
- Ekran o rozdzielczości 1280 x 900 i karta graficzna obsługująca kolory 16-bitowe i mająca 512 MB pamięci VRAM; program Adobe SpeedGrade wymaga ekranu o rozdzielczości 1680 x 1050 i drugiego profesjonalnie skalibrowanego wyświetlacza
- System zgodny ze standardem OpenGL 2.0
- Stacja dysków DVD-ROM obsługująca dwuwarstwowe dyski DVD (nagrywarka SuperDrive do nagrywania dysków DVD; nagrywarka Blu-ray do tworzenia dysków Blu-ray)
- Środowisko wykonawcze Java 1.6
- Środowisko Eclipse w wersji 3.7 Cocoa (na potrzeby instalacji dodatków plug-in programu Adobe Flash Builder); obsługiwane wersje: środowisko programistyczne Eclipse dla programistów Java EE i Java, Eclipse Classic, środowisko Eclipse dla programistów PHP
- W przypadku funkcji QuickTime, multimediiów i odtwarzania materiałów w standardzie HTML5 wymagane oprogramowanie QuickTime 7.6.6
- Zalecana specjalna karta graficzna z GPU (optymalne działanie w programie SpeedGrade i funkcje oparte na przyspieszaniu GPU w programach Adobe Premiere Pro i After Effects: zalecana karta graficzna z GPU NVIDIA Quadro 4000 albo inna karta graficzna z GPU

certyfikowana przez firmę Adobe z co najmniej 1 GB pamięci VRAM); lista obsługiwanych kart podana na stronie www.adobe.com/products/premiere/extend.html

- Opcjonalnie: w przypadku programu SpeedGrade pulpit kontrolny z rodziny Tangent CP200 lub Tangent Wave
- Opcjonalnie: w przypadku produkcji wideo dysk twardy 7200 obr./min (zalecane kilka szybkich dysków twardych, najlepiej skonfigurowanych jako RAID 0)

Produkt posiada dodatkowe opcje:

Platforma: Windows , MAC

Wersja językowa: Angielska